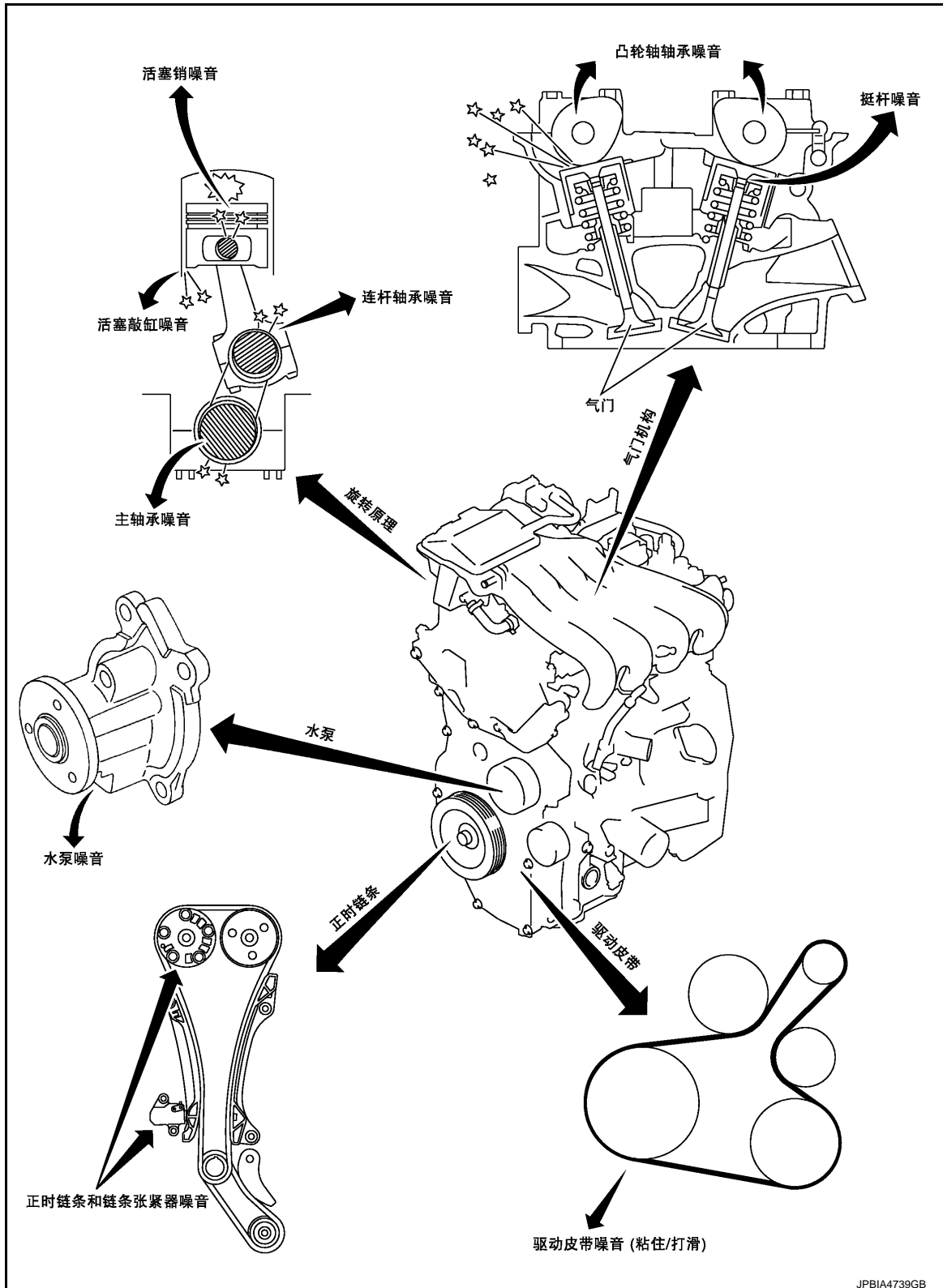


## 症状诊断

### 噪音、振动和不平顺性 (NVH) 故障的排除

#### NVH 故障排除表

INFOID:000000008815154



JPBIA4739GB

1. 找出噪音产生的部位。
2. 确认噪音类型。
3. 指出发动机的操作状况。

# 噪音、振动和不平顺性 (NVH) 故障的排除

[HR16DE]

## < 症状诊断 >

4. 检查指定的噪音源。

如有必要，请进行修理或更换零件。

噪音位置	噪音类型	发动机的操作状况						噪音源	检查项目	参考页
		暖机前	暖机后	起动时	怠速时	提高转速时	行驶时			
发动机顶部 摇臂盖 缸盖	滴答声或 哒哒声	C	A	—	A	B	—	挺杆噪音	气门间隙	<a href="#">EM-10</a>
	嗒嗒声	C	A	—	A	B	C	凸轮轴轴承噪音	凸轮轴轴颈油层间隙 凸轮轴跳动量	<a href="#">EM-120</a>
曲轴皮带 轮 缸体 (发 动机侧) 油底壳	拍击或敲 击声	—	A	—	B	B	—	活塞销噪 音	活塞与活塞销间油层间 隙 连杆衬套油层间隙	<a href="#">EM-124</a>
	拍击或轻 拍声	A	—	—	B	B	A	活塞拍击 噪音	活塞与缸径间隙 活塞环侧边间隙 活塞环端间隙 连杆弯曲和扭曲	<a href="#">EM-124</a>
	爆震	A	B	C	B	B	B	连杆轴承 噪音	连杆衬套油层间隙 连杆轴承油隙	<a href="#">EM-124</a> <a href="#">EM-129</a>
	爆震	A	B	—	A	B	C	主轴承噪 音	主轴承油隙 曲轴跳动量	<a href="#">EM-128</a> <a href="#">EM-124</a>
发动机前 侧 前盖	轻敲或滴 答声	A	A	—	B	B	B	正时链条 和链条张 紧器噪音	正时链条裂开和磨损 正时链条张紧器操作	<a href="#">EM-52</a> <a href="#">EM-44</a>
发动机前 侧	吱吱声或 嘶嘶声	A	B	—	B	—	C	驱动皮带 (粘滞或打 滑)	驱动皮带挠度	<a href="#">EM-119</a>
	嘎吱声	A	B	A	B	A	B	驱动皮带 (打滑)	惰轮皮带轮轴承操作	
	呼呼声 潺潺声	A	B	—	B	A	B	水泵噪音	水泵操作	<a href="#">CO-18, "</a> <a href="#">分解图 "</a>

A: 密切相关 B: 相关 C: 有时相关 —: 不相关